

Uw AS-Motor specialzaak



Advies, koop en service: Er gaat niets boven een bezoek aan de AS-Motor specialzaak. Daar neemt men de tijd voor u; u krijgt individueel advies en dat zorgt voor langdurige tevredenheid.

Als u zich vooraf en in detail wilt informeren over het prestatievermogen van de AS-apparaten, breng dan een bezoek aan onze homesite op: www.as-motor.de.

Bekijk onze gebruiks- en toepassingsfilms op: www.as-motor.de
www.youtube.com/user/ASMotorGermany



Op grond van permanente doorontwikkeling behoudt AS-Motor zich veranderingen in vorm, techniek en uitvoering van het productscala voor. Er kunnen daarom geen aanspraken worden afgeleid vanuit opgegeven en afbeeldingen uit de beschikbare catalogus van AS-Motor. catalogus, stand ASM_2013_05_nl



België

Rajo NV
Zonneke 6
9220 Hamme

Tel.: +32(0) 52 49 73 12
Fax: +32(0) 52 47 03 62
E-Mail: info@rajo.be
Internet: <http://www.rajo.be>

AS-Motor Germany
GmbH & Co. KG
Ellwanger Straße 15
74424 Bühlertann
Telefon +49 (0) 79 73-91 23-0
Telefax +49 (0) 79 73-91 23-259



Professionele techniek



AS 470

AS 65

AS 901



Totaalprogramma van de AS-Motor maaiers.

Bewerkte oppervlakte in m²/uur.

Maaibreedte x maximale snelheid



Hoogte van begroeiing in cm



Geschiktheid voor helling



Professioneel gebruik

Fijnhakken (mulchen) uiteenrafelen

Vierwiel-aandrijving

Inhoud

Grasmaaiers

Model	Bewerkte oppervlakte (m ² /uur)	Hoogte van begroeiing (cm)	Geschiktheid voor helling	Professioneel gebruik	Fijnhakken (mulchen) uiteenrafelen	Vierwiel-aandrijving
AS 45 B4 Kat.	1.000	40	vlak	■		
AS 53 B4 Kat.	1.200	40	hellend vlak	■		
AS 53 B4/4T	1.300	40	vlak	■		
AWD AS 53 B5 Kat.	2.500	40	hellend vlak	■		■
AWD AS 53 B6 RB Kat.	2.500	40	hellend vlak	■		■
AS 531 VarioPro [NIEUW]	2.300	40	hellend vlak	■		
AS 510 ProClip	2.000	20	vlak	■	■	
AS 470 SuperClip [NIEUW]	1.300	20	vlak		■	
AS 420 SuperClip [NIEUW]	1.100	20	vlak		■	

Weidemaaiers

Allmäher® AS 21 AH1/4T	1.500	60	vlak			
Allmäher® AS 21/4T K	1.400	80	vlak	■		
Allmäher® AS 21-165/3 Kat.	1.400	80	hellend vlak	■	■	
Allmäher® AS 26 AH9/3 Kat.	1.700	80	hellend vlak	■	■	
Allmäher® AS 28/4 Kat.	2.500	100	hellend vlak	■	■	
Allmäher® AS 65/4TH DS	2.600	100	vlak	■	■	
Allmäher® AS 65/2T Kat.	3.300	130	hellend vlak	■	■	
Allmäher® AS 65/4T BS	3.300	150	hellend vlak	■	■	
Allmäher® AS 73/2 vs	3.700	150	hellend vlak	■	■	
Mulchmeester AS 84/2 LB	4.300	150	hellend vlak	■	■	

Bosmaaier

Allmäher® AS 65 Scout [NIEUW]	Bosmaaier	150	vlak	■		
---------------------------------	-----------	-----	------	---	--	--

Klepelmaaiers, cirkelmaaiers

Klepelmaaier AS 570	2.500	120	vlak	■	■	
Klepelmaaier AS 557	2.500	120	vlak	■	■	
Klepelmaaier AS 700	3.100	120	vlak	■	■	
Klepelmaaier AS 901 [NIEUW]	4.500	120	hellend vlak	■	■	
Cirkelmaaier AS 560	1.100	60	vlak			
Cirkelmaaier AS 620	1.600	60	vlak			

Zit-Allmäher®

Zit-Allmäher® AS 800	6.800	80	hellend vlak		■	
Zit-Allmäher® AS 900	7.300	120	hellend vlak	■	■	
Zit-Allmäher® AS 915	7.300	150	hellend vlak	■	■	
Zit-Allmäher® AS 940	5.500	150	hellend vlak	■	■	■

U treft in de inhoud extra varianten aan.

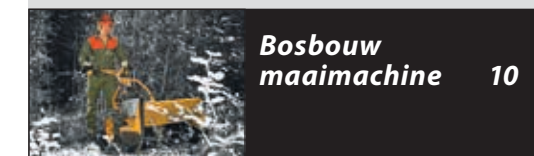
■ aanbevolen
■ geschikt



Grasmaaiers 06
Mulchmaaiers 07
Voor plezier tijdens het werk en vreugde over het resultaat



Allmäher® 08
De universele maaier voor hoog gras

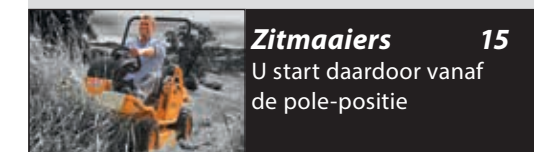


Bosbouw maaimachine 10



Onkruidborstel machine 11
Cirkelmaaiers 12
Klepelmaaiers 12

w

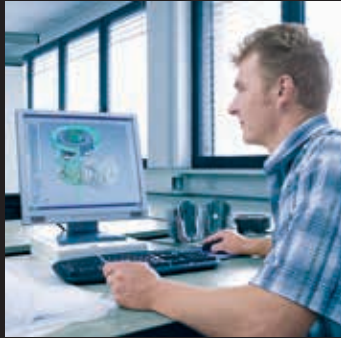


Zitmaaiers 15
U start daardoor vanaf de pole-positie



Acessoires van AS-Motor 18

Economisch – AS-Motor denkt vooruit



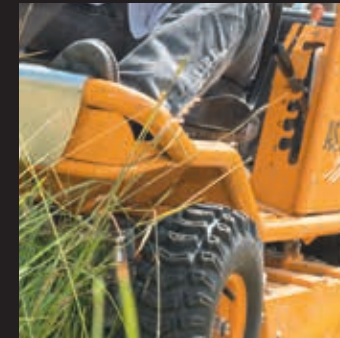
Onze maaiers leven langer: geconstrueerd voor zware belasting en langdurig gebruik. Dat zit al in de genen verankerd en wordt iedere dag door ons doorontwikkeld.

Economisch – AS-Motor presteert meer



Meer dan vijftig jaar in dienst van het maaien: veel van onze maaiers zijn door hun slagvaardigheid goed geschikt voor hoog gras en om te mulchen; dat blijkt ook uit de uitzonderlijke bewerkte oppervlakte.

Stabiel – intelligent buizenframe



Intelligentie heeft voorrang. Van de staalconstructie en het robuuste buizenframe tot en met gewicht en duurzaamheid. Er wordt plaatstaal met een dikte tot 4 mm toegepast.

Stabiel – drievoudige meslagering



Wij maken sterke punten van zwakke punten. De meslagering is aan speciale belasting blootgesteld; daarom is het mes bij onze motoren drievoudig gelagerd, goed in tripla.

Economisch – maaien, mulchen, middagpauze



Uw werk rendeert twee maal: het gras dat u vandaag maait, wordt de mest van morgen. Met onze multifunctionele maaiers rot het gras een heel stuk sneller. Het moeizame bij elkaar harken en de dure afvoer vervallen.

Robuuste waarde ∞

Sensibele bedrijfspolitiek vereist meer dan ooit tevoren duurzaam bezig te zijn. AS-Motor is als producent aan het principe „Made in Germany“ verbonden - als kwaliteitskenmerk echter ook vanuit de verantwoordelijkheid ten opzichte van onze medewerkers.

Levendige traditie ∞

fascineert altijd wanneer de eigen historie ook toekomst heeft. Bij AS-Motor staat zij in het teken van een knutselcharme die voor onze klanten altijd innovatieve en attractieve oplossingen creëert.

Geschikt voor hellingen – onze AS 2-taktmotoren



Sterk op de helling en wereldwijd uniek: de opnieuw bewerkte AS 2-taktmotor voldoet aan de norm voor uitlaatgassen van de EU. 2-taktmotoren hebben ook op steile hellingen geen smeringsproblemen zoals de meeste 4-taktmotoren.

Economisch – AS-Motor Made in Germany



Tradities ondersteunen het beschikbaar stellen van de originele AS-Motor onderdelen, hetgeen staat voor onderhoudsvriendelijke constructie: wij onderhouden ook de maaiers van de vorige generatie. En dat voor een groot gedeelte in Duitsland.

Geschikt voor hellingen – vierwielaandrijving en sperddifferentieel



De lichtheid van het bestaan. Met de op vier wielen aangedreven zitmaaier bent u op elk terrein veilig onderweg en grasmaaiers zijn bij ons eveneens met vierwielaandrijving verkrijgbaar. Dat zorgt voor gemakkelijk maaien op moeilijk terrein.

Zelfbewuste vernieuwing ∞

betekent trends herkennen en deze creatief terug laten komen in uitstekende producten. Voor AS-Motor is dat geen doel op zichzelf, maar een kenmerk van een grote marktflexibiliteit ten bate van onze klanten.

Ergonomisch – V-stuur en gewichtsverdeling



Maaien met geringe inspanning: Met het nieuw ontwikkelde V-stuur kan gemakkelijker worden gemanoeuvreerd. Uitgebalanceerde gewichtsverdeling en geoptimaliseerde hef-druk-verhouding: het uitgebalanceerde concept voor comfortabele bediening.

Professioneel – het hoog geplaatst luchtfilter



Een logische gedachte eenvoudig gemaakt: altijd verse lucht voor vlot gebruik tijdens de harde, professionele dagelijkse sleur – daar zorgt het hoog geplaatst luchtfilter voor.

Professioneel – het AS-Motor kruismessysteem



Dubbel snijvlak: dit mulcht grondig; wij hebben met bewegende messen met verschillende vormen het maaigedrag van onze maaiers geoptimaliseerd.

Ergonomisch – VibrationProtect



Wij verlagen het trillingsniveau. Geen angst voor Good Vibrations: wij dempen de trillingen met ons veelzijdige systeem „Vibration Protect“. Dat wordt ingezet op plaatsen waar trillingen ontstaan en worden overgebracht.

Ergonomisch – gemakkelijke toegang, snelle start



Hier lukt alles. Meesterlijk transport in de profliga, licht en logisch. En bij het hanteren van de grasopvangzak hebben wij ervoor gezorgd dat hij gemakkelijk toegankelijk is.

NIEUW AS 531 VarioPro

20 % minder gewicht – dat is heel belangrijk voor professionele bediening met uitstekende prestaties.

Profiel van onze nieuwe prof: Stabiele en qua gewicht geoptimaliseerde staalconstructie, minder trillingen van handen en armen door het Vibration Protect dempingssysteem, krachtige AS tweetaktmotor en flexibele meskoppeling. Dat alles met uniek bedieningsconcept: U regelt aandrijving en meskoppeling met één hand, de andere regelt de snelheid – via Varioshift hendel kan deze op de hoogste en laagste snelheid worden vergrendeld



Via Varioshift kan de snelheidsregelaar worden vastgezet, zodat u met meer comfort rijdt.



Door Vibration Protect en V-stuurbehuizing met rubberlager geen tintelende vingers meer.



Toepassingsvideo



Toepassingsvideo



Art.nr.	Model	Maai-breedte	Motor	Nominaal vermogen	Maximaal motorvermogen*	Wiel aandrijving Snelheid	Maaihoogte instelling	Gewicht Transport- / bedrijfsafmeting
9126	AS 53 B4 Standaard	53 cm	AS 2-takmotor, katalysator, 165 ccm	3,4 kW (4,6 PK) bij 2.800 min ⁻¹	4,4 kW (6,0 PK) bij 4.500 min ⁻¹	Achterwiel aandrijving 2,4 km/h	Centraal 30–80 mm 4-voudig	58 kg, l 119/165 cm, b 65/79 cm, h 61/99 cm
9124	AS 53 B4/4T Standaard	53 cm	B & S 4-takmotor, 850 E Series I/C, 190 ccm	3,1 kW (4,3 PK) bij 2.800 min ⁻¹	4,1 kW (5,5 PK) bij 3.600 min ⁻¹	Achterwiel aandrijving 2,6 km/h	Centraal 30–80 mm 4-voudig	53 kg, l 119/165 cm, b 65/79 cm, h 61/99 cm
9127	AS 53 B5 Vierwiel	53 cm	AS 2-takmotor katalysator, 165 ccm	3,4 kW (4,6 PK) bij 2.800 min ⁻¹	4,4 kW (6,0 PK) bij 4.500 min ⁻¹	Variomatic traploos 3,1-4,8 km/h	Asgewijs 30-100 mm, 6-voudig	67 kg, l 119/178 cm, b 65/82 cm, h 61/99 cm
9182	AS 53 B6 RB Vierwiel aandrijving m. achterrijversnelling	53 cm	AS 2-takmotor katalysator, 165 ccm	3,4 kW (4,6 PK) bij 2.800 min ⁻¹	4,4 kW (6,0 PK) bij 4.500 min ⁻¹	Variomatic traploos 3,1-4,8 km/h	Asgewijs 30-100 mm, 6-voudig	68 kg, l 119/178 cm, b 65/82 cm, h 61/99 cm
9772	AS 531/2T MK VarioPro	53 cm	AS 2-takmotor Katalysator, 165 ccm	3,4 kW (4,6 PK) bij 2.800 min ⁻¹	4,4 kW (6,0 PK) bij 4.500 min ⁻¹	Varioshift 3,0-4,5 km/h	Per wiel 30–80 mm 6-voudig	56 kg, l 120/164 cm, b 60/52 cm, h 71/99 cm
9773	AS 531/4T MK VarioPro	53 cm	B & S 4-takmotor 850 E Series I/C, 190 ccm	3,1 kW (4,3 PK) bij 2.800 min ⁻¹	4,1 kW (5,5 PK) bij 3.600 min ⁻¹	Varioshift 3,0-4,5 km/h	Per wiel 30–80 mm 6-voudig	51 kg, l 120/164 cm, b 60/52 cm, h 71/99 cm
9774	AS 531/4T Pro	53 cm	B & S 4-takmotor 850 E Series I/C, 190 ccm	3,1 kW (4,3 PK) bij 2.800 min ⁻¹	4,1 kW (5,5 PK) bij 3.600 min ⁻¹	Achterwiel aandrijving 3,9 km/h	Per wiel 30–80 mm 6-voudig	47 kg, l 120/164 cm, b 60/52 cm, h 71/99 cm

* Opgave van de motorfabrikant uitsluitend voor vergelijkingsdoeleinden. Vastgesteld onder testbankomstandigheden zonder nevenaggregaten.

NIEUW AS 420 SuperClip

Beslissende belevenis: breed en wendbaar. Maaien en mulchen in één bewerking – met speciale mesaslagering en een maai-breedte van 42 cm.

Nu verkeert de succesvolle AS 510 ProClip in goed gezelschap, want hij wordt aangevuld door de stabiele SuperClip. Deze excellente mulchmaaiër met een breedte van 42 cm levert prima mulchresultaten, zelfs op plaatsen waar het nauw en kronkelig is: het quasi verpulverde groen verdwijnt tussen het maaisel. Zijn functies: licht en wendbaar zonder wiel aandrijving, vormstabiele mulchklok, drie-voudig gelagerde krukassen/meslagering plus mulchmes van verenstaal.

NIEUW AS 470 SuperClip – met een maai-breedte van 47 cm

NIEUW AS 420 SuperClip – met wiel aandrijving

AS 510 ProClip

Mulchmaaiër? Het tijdbesparende alternatief! Bij elkaar harken was gisteren – mulchen is nu: dankzij de mulchbehuizing van de lichte, wendbare AS 510 ProClip in één bewerking!

Maaien, meermaals fijnhakken en als mest de grond indrukken – met de AS 510 ProClip maait u zelfs middelhoog gras tijdbesparend. In het stabiele mulchmaaidek wordt het gras zo fijn vermalen dat het kostbare afvoeren van gras resten kan vervallen. Met de perfect uitgebalanceerde, stabiele en lichte constructie maait u zonder inspanning en net zo vaak als met conventionele apparaten. Zelfs in nauwe situaties geniet u van de moeiteloze omgang (afbeelding soortgelijk).

AS 510 A SuperClip – met wiel aandrijving

De Vibration Protect voorwielen duwen zo min mogelijk gras naar beneden, zodat alles kan worden gemaaid.

Gemakkelijk bedienbare centrale hoogteomzetting.



Bijzonder wendbaar door laag gewicht

De krachtige achterwielen met profiel zorgen voor een goede tractie

Mesklok met stabiele drievoudige lagering van de krukas.



Art.nr.	Model	Maai-breedte	Motor	Nominaal vermogen	Maximaal motorvermogen*	Wiel aandrijving Snelheid	Maaihoogte instelling	Gewicht Transport- / bedrijfsafmeting
9135	AS 420 SuperClip	42 cm	B & S 4-takmotor 575 EX Series, 140 ccm	2,2 kW (3,0 PK) bij 3.000 min ⁻¹	3,5 kW (4,6 PK) bij 3.600 min ⁻¹	zonder wiel aandrijving	Centraal 40–90 mm 5-voudig	27 kg, l 120/127 cm, b 65/46 cm, h 52/100 cm
9136	AS 420 A SuperClip	42 cm	B & S 4-takmotor 575 EX Series, 140 ccm	2,2 kW (3,0 PK) bij 3.000 min ⁻¹	3,5 kW (4,6 PK) bij 3.600 min ⁻¹	Achterwiel aandrijving 2,5 km/h	Centraal 40–90 mm 5-voudig	31 kg, l 120/127 cm, b 65/46 cm, h 52/100 cm
9137	AS 470 SuperClip	47 cm	B & S 4-takmotor 575 EX Series, 140 ccm	2,2 kW (3,0 PK) bij 2.800 min ⁻¹	3,5 kW (4,6 PK) bij 3.600 min ⁻¹	zonder wiel aandrijving	Centraal 40–90 mm 5-voudig	34 kg, l 120/131 cm, b 65/51 cm, h 52/100 cm
9138	AS 470 A SuperClip	47 cm	B & S 4-takmotor, 800 E Series, 175 ccm	3,0 kW (4,1 PK) bij 2.800 min ⁻¹	3,8 kW (5,1 PK) bij 3.600 min ⁻¹	Achterwiel aandrijving 2,5 km/h	Centraal 40–90 mm 5-voudig	28 kg, l 120/131 cm, b 65/51 cm, h 52/100 cm
9131	AS 510 ProClip	51 cm	B & S 4-takmotor 850 E Series I/C, 190 ccm	3,1 kW (4,3 PK) bij 2.800 min ⁻¹	4,1 kW (5,5 PK) bij 3.600 min ⁻¹	zonder wiel aandrijving	Centraal 40–90 mm 5-voudig	37 kg, l 120/139 cm, b 60/55 cm, h 71/100 cm
9130	AS 510 A ProClip	51 cm	B & S 4-takmotor 850 E Series I/C, 190 ccm	3,1 kW (4,3 PK) bij 2.800 min ⁻¹	4,1 kW (5,5 PK) bij 3.600 min ⁻¹	Variomatic traploos 2,0-4,0 km/h	Centraal 40–90 mm 5-voudig	43 kg, l 120/139 cm, b 60/55 cm, h 71/100 cm
9134	AS 510 A/2T ProClip	51 cm	AS 2-takmotor Katalysator, 165 ccm	3,4 kW (4,6 PK) bij 2.800 min ⁻¹	4,4 kW (6,0 PK) bij 4.500 min ⁻¹	Variomatic traploos 2,0-4,0 km/h	Centraal 40–90 mm 5-voudig	48 kg, l 120/139 cm, b 60/55 cm, h 71/100 cm

* Opgave van de motorfabrikant uitsluitend voor vergelijkingsdoeleinden. Vastgesteld onder testbankomstandigheden zonder nevenaggregaten.

AS 28/4 Enduro

Sterk, breed en niet te stoppen. Doorbijten heet het principe van deze onverwoestbare alleskunner - en wel op zeer moeilijk terrein met tot wel 100 cm hoog gras.

Bij maaierwerkzaamheden in het bos en op de weide gaat het om doorkomen – voor de Allmäher® AS 28/4 Enduro met zijn met lucht gevulde banden met agrarisch profiel zelfs op zeer moeilijk terrein geen probleem. Het snorkelfilter zorgt ook op plaatsen waar andere vanwege het hoge gras allang de adem achterwege blijft, voor lucht. Deze Allmäher® is dankzij trillingsdempers, aandrijving met 2 versnellingen en achterwielrem comfortabel te manoeuvreren.

AS 65/2T Enduro

Pure power – ongeacht helling, begroeiing of efficiëntie. Kracht is het principe van de AS 65/2T Enduro - ongeacht sterke stijging, zware begroeiing of grote maaibreedte van 65 cm.

De AS tweetaktmotor speelt zijn overvloed aan draaimoment uit op dichte begroeiing, hoog gras en struikgewas op steile locaties, maar ook op grote oppervlakken. Bovendien staat de sper-differentieel in combinatie met de schakelaandrijving met 5 versnellingen garant voor permanente tractie, wendbaarheid en betrouwbaarheid. Het AS kruismessysteem hak op indrukwekkende wijze fijn, waarbij de maaikracht wordt gemaximaliseerd via motoroverbrenging met verhoging van het mestoerental van 2:1.

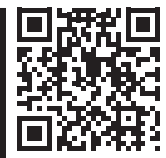
AS 73/2 vs Enduro Allmäher®

Kracht in combinatie met snelheid. Met 2 messnelheden en 5 versnellingen kan de AS 73/2 vs Enduro een flinke stijging, dichte begroeiing en grote oppervlakken aan.

Bij deze Allmäher® hebt u via Variospeed de keus: De snellere messnelheid om een fijner mulchresultaat te bereiken, de langzamere voor hogere draaimomenten bij vrij zware toepassingen – bij zelden gemaaide oppervlakken een onmisbaar voordeel. De efficiëntie wordt gewaarborgd door de grote maaibreedte, terwijl de krachtige Briggs & Stratton OHV viertaktmotor zonder compromissen vooruitkomt via wielaandrijving en sper-differentieel.



Toepassings-video



Toepassings-video



Toepassings-video

De meskoppeling stopt het mes, de motor loopt door. Zo kunt u zonder probleem een kiezelpad oversteken; opnieuw starten valt weg

Omzetbare messnelheid voor meer vermogen



Grote achterwielen met luchtbanden, die met een goed profiel nog betere tractie leveren op vochtige grond.



U kunt het AS-Motor kruismessysteem met twee snelheden instellen op de weerstand van de begroeiing

Art.nr.	Model	Maai-breedte	Motor	Nominaal vermogen	Maximaal motorvermogen*	Wielaandrijving Snelheid	Maaihoogte instelling	Gewicht Transport- / bedrijfsafmeting
9251	Allmäher® AS 21/4T K	51 cm	Kawasaki 4-taktmotor FJ 180 V, 180 ccm	3,3 kW (4,5 PK) bij 3.600 min ⁻¹	4,5 kW (6,0 PK) bij 3.600 min ⁻¹	Achterwielaandrijving 2,9 km/h	Per wiel 55 en 80 mm 2-voudig achteraan, 4-voudig vooraan	56 kg, l 179/195 cm, b 72/74 cm, h 73/99 cm
9248	Allmäher® AS 21-165/3	51 cm	AS 2-taktmotor katalysator, 165 ccm	4,4 kW (6,0 PK) bij 4.500 min ⁻¹	4,4 kW (6,0 PK) bij 4.500 min ⁻¹	Achterwielaandrijving 2,8 km/h	Per wiel 55 en 80 mm 2-voudig achteraan, 4-voudig vooraan	56 kg, l 179/195 cm, b 72/74 cm, h 73/99 cm
9249	Allmäher® AS 26 AH9/3	63 cm	AS 2-taktmotor katalysator, 165 ccm	4,4 kW (6,0 PK) bij 4.500 min ⁻¹	4,4 kW (6,0 PK) bij 4.500 min ⁻¹	Achterwielaandrijving 2,8 km/h	Per wiel 55 en 80 mm 2-voudig achteraan, 4-voudig vooraan	63 kg, l 179/195 cm, b 72/89 cm, h 73/99 cm
9299	Allmäher® AS 28/4 Enduro	63 cm	AS 2-taktmotor katalysator, 165 ccm	4,4 kW (6,0 PK) bij 4.500 min ⁻¹	4,4 kW (6,0 PK) bij 4.500 min ⁻¹	Achterwielaandrijving 2,2 + 4,4 km/h	Asgewijs 55-135 mm 4-voudig	78 kg, l 190/195 cm, b 84/92 cm, h 74/99 cm
9367	Allmäher® AS 65/2T Enduro	65 cm	AS 2-taktmotor katalysator, 165 ccm	4,4 kW (6,0 PK) bij 4.500 min ⁻¹	4,4 kW (6,0 PK) bij 4.500 min ⁻¹	Achterwielaandrijving 1,6-5,1 km/h (5 versnellingen) achteruit 2,4 km/h	Centraal 50-90 mm traploos	116 kg, l 183/220 cm, b 85/71 cm, h 101/99 cm
9368	Allmäher® AS 65/4T BS Enduro	65 cm	B & S 4-taktmotor Series 3 INTEK, 344 ccm	7,6 kW (10,3 PK) bij 3.300 min ⁻¹	9,7 kW (13,0 PK) bij 3.600 min ⁻¹	Achterwielaandrijving 1,6-5,1 km/h (5 versnellingen) achteruit 2,4 km/h	Centraal 50-90 mm traploos	125 kg, l 183/220 cm, b 85/71 cm, h 101/99 cm

* Opgave van de motorfabrikant uitsluitend voor vergelijkingsdoeleinden. Vastgesteld onder testbankomstandigheden zonder nevenaggregaten.

Art. nr.	Model	Maai-breedte	Motor	Nominaal vermogen	Maximaal motorvermogen*	Wielaandrijving Snelheid	Maaihoogte instelling	Gewicht Transport- / bedrijfsafmeting
9366	Allmäher® AS 65/4TH DS Enduro	65 cm	Honda 4-taktmotor GSV 190, 190 ccm	3,8 kW (5,1 PK) bij 3.600 min ⁻¹	3,8 kW (5,1 PK) bij 3.600 min ⁻¹	Achterwielaandrijving 1,2-4,0 km/h (5 versnellingen) achteruit 1,5 km/h	Centraal 50-90 mm traploos	111 kg, l 183/220 cm, b 85/71 cm, h 101/99 cm
9355	Allmäher® AS 73/2 vs Enduro	73 cm	B & S 4-taktmotor, Series 3 INTEK, 344 ccm	7,6 kW (10,3 PK) bij 3.300 min ⁻¹	9,7 kW (13,0 PK) bij 3.600 min ⁻¹	Achterwielaandrijving 1,6-5,1 km/h (5 versnellingen) achteruit 2,4 km/h	Centraal 50-100 mm traploos	135 kg, l 183/224 cm, b 85/79 cm, h 101/99 cm
9331	Mulchmeester AS84/2 LB	86 cm	B & S 4-takt 2-cilinder-motor Vanguard 14 HP, 479 ccm	9,3 kW (12,7 PK) bij 3.500 min ⁻¹	10,4 kW (13,9 PK) bij 3.600 min ⁻¹	Achterwielaandrijving 1,6-5,0 km/h (5 versnellingen) achteruit 1,9 km/h	Centraal 50-100 mm traploos	185 kg, l 200/229 cm, b 101/93 cm, h 105/99 cm

* Opgave van de motorfabrikant uitsluitend voor vergelijkingsdoeleinden. Vastgesteld onder testbankomstandigheden zonder nevenaggregaten.

NIEUW AS 65 Scout

Snel, precies, zeer efficiënt – met een maaibreedte van 65 cm laat de Scout bijna alle andere toepassingen bij het onderhouden van jong bos er ouderwets uitzien.

Zo functioneert duurzame efficiëntiewinst: Met slechts één machinestuurder werkt de AS 65 Scout driemaal zo goed als een bosmaaier en slaat snel maar ook altijd moeiteloos banen in het jonge bos c.q. het struikgewas. Het maaigoed wordt fijngehakt en als waardevolle voeding achtergelaten – afvoeren vervalt. De optredende gassen kunnen door onderhoudspersoneel worden gebruikt om een fijn gedoseerde nabewerking met motorzeisen uit te voeren.



De schakelaandrijving met 5 versnellingen met sper-differentieel zorgt ook op een vochtige ondergrond voor optimale voortstuwing.



Grote maaigoedopening met AS-messysteem, ultrastabiel door schotelvormig versterigde onderdoorrijbeveiliging

AS 50 B1/4T

Ook onkruid is "exit" met de Onkruidborstel machine. Oppervlakken ontzien en weinig personeel inzetten – zó efficiënt functioneert het verwijderen van onkruid uit voegen en tussen stenen.

Op alle plaatsen waar u ook maar werkt, zorgt de dubbele steenslagbescherming voor gemaximaliseerde veiligheid, terwijl de geluidsontwikkeling geminimaliseerd is. Door de puur mechanische werkwijze kan de Wildkraut-Hex ook worden ingezet op voor het milieu gevoelige plaatsen. Een regelbare werksnelheid, het reinigen van randen van trottoirbanden of langs huismuren rijden zijn net zo onprobleematisch als het transport van dit compacte apparaat in de combi of via aanhanger



Reinigt de randen perfect.



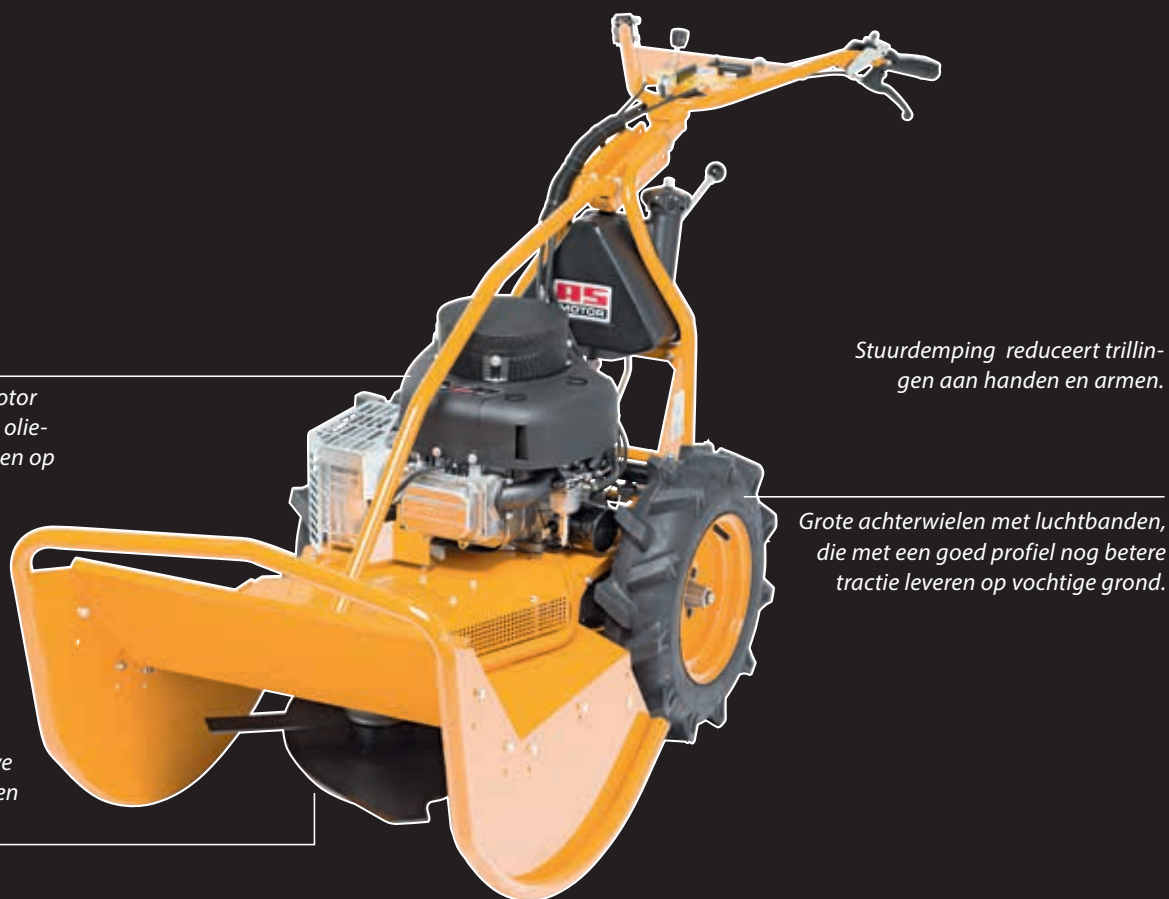
Hard tegen hardnekkig onkruid: Het gepatenteerde pendelborstel-systeem werkt contouraccentuerend – de centrifugale kracht regelt de aandrukkraft van de borstels en ontziet daardoor de oppervlakken.



Toepassingsvideo

Briggs & Stratton viertaktmotor uit de Intek Series met extra olie- en benzinepomp voor maaien op steile hellingen.

Grote opening voor effectieve bewerking van struikgewas en snel groeiende opslagloten.



Stuurdemping reduceert trillingen aan handen en armen.

Grote achterwielen met luchtbanden, die met een goed profiel nog betere tractie leveren op vochtige grond.



Toepassingsvideo

Naar de zijkant omzetbare duwboom om gemakkelijker te werken bij hekken en huismuren

Traploos regelbare snelheid (Variomatic)

Hoog liggend snorkelfilter levert de motor schone lucht

Flexibele, extra bescherming tegen botsingen beschermt perfect tegen steenslag



Bedieningshendel om de bescherming tegen botsing vanaf de zijkant te openen

Voor de optimale aandrukkraft centraal instelbaar borstelsysteem

Met kabel opklapbare steenslag bescherming, voor het reinigen van randen van trottoirbanden en muren, maar ook van de muursokkel bij huizen

Stalen behuizing met spoiler van rubber voorkomt elke vorm van steenslag

Art.nr.	Model	Maaibreedte	Motor	Nominaal vermogen	Maximaal motorvermogen*	Wiel aandrijving Snelheid	Maaihogte instelling	Gewicht Transport- / bedrijfsafmeting
9369	Allmäher® AS 65 Scout	65 cm	B & S 4-taktmotor Series 3 INTEK, 344 ccm	7,6 kW (10,3 PK) bij 3.300 min ⁻¹	9,7 kW (13,0 PK) bij 3.600 min ⁻¹	Achterwielaandrijving, 1,2-4,0 km/h (5 versnellingen), achteruit 1,9 km/h	110 en 150 mm	150 kg, l 183/200 cm, b 85/71 cm, h 101/105 cm

* Opgave van de motorfabrikant uitsluitend voor vergelijkingsdoeleinden. Vastgesteld onder testbankomstandigheden zonder nevenaggregaten.

Art.nr.	Model	Werkbreedte	Motor	Nominaal vermogen	Maximaal motorvermogen*	Wiel aandrijving Snelheid	Gewicht Transport- / bedrijfsafmeting
9750	Onkruidborstel machine AS 50 B1/4T	50 cm	B & S 4-taktmotor 850 E Series I/C, 190 ccm	3,1 kW (4,3 PK) bij 2.700 min ⁻¹	4,1 kW (5,5 PK) bij 3.600 min ⁻¹	Variomatic traploos 1,4-2,4 km/h	70 kg, l 112/192 cm, b 65/61 cm, h 65/99 cm

* Opgave van de motorfabrikant uitsluitend voor vergelijkingsdoeleinden. Vastgesteld onder testbankomstandigheden zonder nevenaggregaten.

AS 560 KM // AS 620 KM // AS 700

[Cirkelmaaiers van AS-Motor]

AS 560 KM

Cirkelmaaier? De ideale voerbasis. Dat werkt aantrekkelijk: een mooie snede en neerleggen in het zwad maken nabewerking in verband met gebruik als voer gemakkelijker.

Het economische en onderhoudsarme alternatief voor de balkmaaier is een zeer speciale uitvinding voor allen die het gras willen gebruiken als voer zonder dat het is fijngehakt. Geen bij elkaar harken meer, alleen per rij opladen en klaar. Dat alles door de wendbare constructie ook op nauw terrein met bewegend gelagerde, aan beide zijden bruikbare messen met een maaibreedte van 56 cm en handmatig vergrendelbaar differentieel inzetbaar.

AS 620 KM – met een maaibreedte van 62 cm



Toepassings-
video



Art.nr.	Model	Maaibreedte	Motor	Nominaal vermogen	Maximaal motorvermogen*	Wiel aandrijving Snelheid	Omzetting van maaihogte	Gewicht Transport- / bedrijfsafmeting
9711	Cirkelmaaier AS 560 KM	56 cm	Honda 4-taktmotor GCV 190, 190 ccm	3,6 kW (4,9 PK) bij 3.200 min ⁻¹	3,8 kW (5,1 PK) bij 3.600 min ⁻¹	Wiel aandrijving 2,0 km/h	Geen	64 kg, l 120/171 cm, b 63/75 cm, h 71/101 cm
9710	Cirkelmaaier AS 620 KM	62 cm	Honda 4-taktmotor GCV 190, 190 ccm	3,6 kW (4,9 PK) bij 3.200 min ⁻¹	3,8 kW (5,1 PK) bij 3.600 min ⁻¹	Wiel aandrijving 2,0 en 2,7 km/h 2-de versnelling vooruit door omleggen van de V-snaar	Geen	67 kg, l 120/171 cm, b 63/81 cm, h 71/108 cm
9702	Klepelmaaier AS 700 SM	70 cm	B & S 4-Takt-motor, Vanguard 10.0 HP, 305 ccm	6,5 kW (8,8 PK) bei 3.600 min ⁻¹	7,5 kW (10,0 PK) bei 3.600 min ⁻¹	Achterwielaandrijving 1,3-4,5 km/h 4, versnelling 1 achteruit	Centraal 10-100 mm traploos	185 kg, l 130/180 cm, b 90/87 cm, h 111/120 cm

* Opgave van de motorfabrikant uitsluitend voor vergelijkingsdoeleinden. Vastgesteld onder testbankomstandigheden zonder nevenaggregaten.

AS 901 SM

[Klepelmaaiers van AS-Motor]

NIEUW AS 901 SM

Meer prestatie, meer oppervlakte en nog meer maaiooppervlakte – door de 2-cilindermotor en de maaibreedte van 90 cm.

Zo zien klepelmaaiers uit de TOP-klasse uit: 3 mm staal en 26 Y-klepels, die bij de AS 901 SM hindernissen ontwijken, terwijl zij hoog weidegras fijnmulchen. Exact, veilig en comfortabel manoeuvreren wordt op de chassis-/aandrijfbasis van de AS 901 SM mogelijk door de stuur- en remkoppeling op elk individueel wiel, de fijn afgestelde schakelaandrijving met 5 versnellingen en sper-differentieel en de banden met agrarisch profiel voor prima tractie en remwerking.



Door stuurkoppeling wordt omkeren op een zeer kleine ruimte mogelijk.

Krachtige B & S 2-cilindermotor met olie- en benzinepomp waardoor de geschiktheid voor hellingen uitstekend is.

In combinatie met de stroeve banden met agrarisch profiel, remt de zeer effectieve overbrenging het werk op de helling af of versnelt dit.

Hoogte instelling van het maaidek via hendel – daardoor snelle en gemakkelijke aanpassing aan de gewenste maaihogte.

De steenslagbescherming van stevige geperforeerde plaat beschermt u zonder het zicht te belemmeren.

De pendelende voorwielen kunnen voor gebruik dwars op de helling worden vergrendeld.

Art.nr.	Model	Maaibreedte	Motor	Nominaal vermogen	Maximaal motorvermogen*	Wiel aandrijving Snelheid	Maaihogte instelling	Gewicht Transport- / bedrijfsafmeting
9705	Klepelmaaier AS 901 SM	90 cm	B & S 4-takt 2-cilindermotor, Vanguard 16 HP, 479 ccm	10,7 kW (14,6 PK) bij 3.500 min ⁻¹	11,9 kW (16,0 PK) bij 3.600 min ⁻¹	Achterwielaandrijving 1,6-5,0 km/h (5 versnellingen) achteruit 1,9 km/h	Centraal 10-100 mm traploos	245 kg, l 200/220 cm, b 101/105 cm, h 105/105 cm

* Opgave van de motorfabrikant uitsluitend voor vergelijkingsdoeleinden. Vastgesteld onder testbankomstandigheden zonder nevenaggregaten.

NIEUW Op afstand bestuurde maaier AS 750 FSM

Klepelmaaier met afstandsbediening: Maaien op steile helling zonder moe te worden. U stuurt en observeert, de AS 750 RC maait zelfs hoge begroeiing op zeer steil terrein.

De AS 750 vlijt zich met zijn laaggeplaatste motor, hydraulische module en robuuste klepelmaimes tegen de steilste helling. Een laag zwaartepunt en nauwkeurige rupsbandaandrijving zorgen voor onvergelykbare tractie en klimvermogen op ieder terrein. Hoog gras wordt door het robuuste klepelmaimes op betrouwbare wijze fijngehakt tot fijne mulch. Met de professionele afstandsbediening heft de gebruiker altijd het commando en kan hij zich ontzien, omdat hij altijd buiten de gevarenszone verkeert. Emissies met betrekking tot volume, trillingen, uitlaatgassen en hitte worden zo vakkundig vermeden.



Professionele digitale afstandsbediening: Stof- en waterbestendige omhulling, 300 meter bereik, hoogwaardige draaipotentiometer en proportionele joysticks om stuurcommando's fijngevoelig over te brengen.



Toepassings-
video

Optimaal zwaartepunt: door diepe indeling van motor en hydraulische module.

Robuust klepelmaimes voor optioneel gebruik van Y-klepels of hamerklepels.



Voorzichtigheidshalve: De steen-slagbescherming van flexibele kunststof.

Fijn te doseren rupsbandaandrijving voor onvergelykbare tractie en wendbaarheid.

Art. nr.	Model	Maaibreedte	Motor	Nominaal vermogen	Maximaal motorvermogen*	Wiel aandrijving Snelheid	Maaihogte-omzetting	Gewicht Transport- / bedrijfsafmeting
9706	Op afstand bestuurde maaier AS 750 RC	75 cm	Honda 4-taktmotor iGX 440, 498 ccm	11,0 kW (15,0 PK) bij 3.600 min ⁻¹	11,0 kW (15,0 PK) bij 3.600 min ⁻¹	Rupsbandaandrijving hydrostaat traploos 6,0 km/h	Centraal traploos	340 kg, l -/186 cm, b -/88 cm h -/60 cm

* Opgave van de motorfabrikant uitsluitend voor vergelijkingsdoeleinden. Vastgesteld onder testbankomstandigheden zonder nevenaggregaten.

AS 800 FreeRider

Zitmaaier? Dat betekent plezier i.p.v. werk De naam bij de FreeRider staat voor het programma: erop gaan zitten en weg is hij - over heuvels heen en tussen bomen door.

Alle maaier- en mulchwerkzaamheden worden snel en exact uitgevoerd: met diep zwaartepunt, optimale gewichtsverdeling, brede wielbasis, agrarisch profiel en sper-differentieel. Ook als het vochtig is, slaagt deze achteruitworpmaaier erin overal door te komen. De krachtige 1-cilinder 4-taktmotor van Briggs & Stratton geeft zodoende echt gas om met het kruismessysteem van AS-Motor op een maaibreedte van 80 cm verbazingwekkende oppervlakken aan te kunnen.



Toepassings-
video

Een verstelbare zitting met zit-contactschakelaar biedt houvast en betrouwbaarheid.

De Maaihogte instelling verloopt over vier standen door centrale hendel.



Lang maaien zonder onderbreking door tank van 15 liter.

Stabiele bumper beschermt assen en wielophanging

Traploze hydrostaataandrijving vooruit/achteruit met sper-differentieel zorgt voor de vereiste tractie, ook op vochtig gras

Mulchsystem met dubbel mes met mesaandrijving via tandwielreductie - zo hebt u altijd de correcte maaisnelheid

Art. nr.	Model	Maaibreedte	Motor	Nominaal vermogen	Maximaal motorvermogen*	Wiel aandrijving Snelheid	Maaihogte instelling	Gewicht Transport- / bedrijfsafmeting
9345	AS 800 FreeRider	80 cm	B & S 4-taktmotor, Series 3 INTEK, 344 ccm	7,6 kW (10,3 PK) bij 3.200 min ⁻¹	9,7 kW (13,0 PK) bij 3.600 min ⁻¹	Hydrostaat traploos vooruit: 0-8,5 km/h achteruit: 0-6,8 km/h	Centraal 35-85 mm, 4-voudig	227 kg, l 1860/1700 cm, b 1100/870 cm, h 1040/960 cm

* Opgave van de motorfabrikant uitsluitend voor vergelijkingsdoeleinden. Vastgesteld onder testbankomstandigheden zonder nevenaggregaten.

AS 900 Enduro

Een hoogtepunt: het lage zwaartepunt. Soeverein en comfortabel: de zitweidemaaiër voor hoog gras - met laag zwaartepunt door heuvelachtig terrein.

Betrouwbare begeleiders brengen u zeker bij het doel - bv. de brede wielbasis, de compacte constructie en de krachtige voortstuwing van de Vanguard 2-cilindermotor van Briggs & Stratton. Hij voert het vermogen via de traploze hydrostaataandrijving en het sper-differentieel met veel tractie naar de achteras. De kleine draaicirkel, het bewerkte oppervlakte bij hoge weiden en het zij-uit-worpmes met "scherpe" componenten zijn indrukwekkende details.

AS 915 Enduro

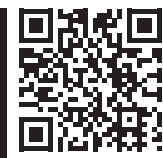
Krachtige machine uit de topklasse. Als uw doel bestaat uit kronkelige, heuvelachtige en onbegaanbare gebieden, dan moet u gaan zitten: de AS 915 Enduro is extreem flexibel.

Zelfs niet-professionele gebruikers zijn jaloers op u vanwege dit apparaat voor landschapsonderhoud: Men zijn kleine draaicirkel, de krachtige Briggs & Stratton 2-cilinder 4-taktmotor, achteruitworp en maaibreedte van 90 cm wordt werken puur plezier. De uitstekend uitgeruste Allmäher® AS 915 Enduro bezorgt professionele en particuliere gebruikers ook plezier qua veiligheidsaspecten: de zitcontactschakelaar zet het mes en de motor stop als u afstapt.

AS 940 Sherpa

Helt ook op een helling niet over door vierwielaandrijving - dit verschaft zitweidemaaiërs veiligheid op een helling: met stabiele beschermbeugel, sperdifferentieel en laag zwaartepunt.

De Allmäher® AS 940 Sherpa herdefinieert de veiligheid, het klimvermogen en het vermogen voor zitmaaiers - bv. door permanente vierwielaandrijving met sper-differentieel om goed te blijven sporen tijdens het oversteken van de helling en om optimaal te remmen. Daar komen maximale veiligheid voor rijden over extreme steile hellingen en perfecte mulchresultaten door het dubbelmes-systeem van AS-Motor nog eens bij. Ideaal om veeleisende vlakken veilig en snel te bewerken.



Een verstelbare zitting met zitcontactschakelaar biedt houvast en betrouwbaarheid.

Toepassingsvideo

met het goed in de hand liggende stuurwiel hebt u een minimale draaicirkel van 0,8 m ø tot uw beschikking

Lang maaien zonder onderbreking door tank van 15 liter.



Briggs & Stratton viertaktmotor uit de Professional Series met extra olie- en benzinepomp voor maaien op steile hellingen.

De Maaihoogte instelling verloopt over vier standen door centrale hendel.

Grote lagedrukbanden met agrarisch profiel op stalen velgen.



Lang maaien zonder onderbreking door voor steile helling geschikte tank van 15 liter.

Toepassingsvideo

Sper-differentieel voor optimale tractie op de helling

Ergonomisch vormgegeven aandrijfregeling met comfortabele startmotor

Rambescherming en opklapbare beschermbeugel schermen de chauffeur af tegen stoten wanneer op een zeer kleine ruimte wordt gereden.



Een verstelbare zitting met zitcontactschakelaar biedt houvast en betrouwbaarheid.



Het onderaan afgevlakte stuurwiel en de slanke tankvorm zorgen voor maximale been- en bewegingsvrijheid.

De Maaihoogte instelling verloopt over vier standen door centrale hendel.

Rondlopende stabiele frameconstructie voor grotere duurzaamheid

Permanente vierwielaandrijving zodat u altijd voordeel geniet! Bergop: betere tractie. Bergaf: sterkere remwerking. Bij nauwe dalen en greppels: aanzienlijk eenvoudigere geleiding. De krachtoverdracht verloopt via de cardanas naar de voorwielen.

Art.nr.	Model	Maaibreedte	Motor	Nominaal vermogen	Maximaal motorvermogen*	Wiel aandrijving Snelheid	Maaioogte instelling	Gewicht Transport- / bedrijfsafmeting
9343	Zit-Allmäher® AS 900 Enduro	90 cm	B & S 4-takt 2-cilindermotor, Vanguard 16 HP, 479 ccm	9,5 kW (12,9 PK) bij 3.300 min ⁻¹	11,9 kW (16,0 PK) bij 3.600 min ⁻¹	Hydrostaat traploos vooruit: 0-8,2 km/h achteruit 0-4,0 km/h	Centraal 50-90 mm 4-voudig	290 kg, l 186/179 cm, b 107/100 cm, h 101/95 cm
9342	Zit-Allmäher® AS 915 Enduro	90 cm	B & S 4-takt 2-cilindermotor Professional Series 7220 627 ccm	13,3 kW (18,0 PK) bij 3.300 min ⁻¹	16,4 kW (22,0 PK) bij 3.600 min ⁻¹	Hydrostaat traploos vooruit: 0-8,2 km/h achteruit 0-4,0 km/h	Centraal 50-90 mm 4-voudig	307 kg, l 186/187 cm, b 107/96 cm, h 101/105 cm

* Opgave van de motorfabrikant uitsluitend voor vergelijkingsdoeleinden. Vastgesteld onder testbankomstandigheden zonder nevenaggregaten.

Art.nr.	Model	Maaibreedte	Motor	Nominaal vermogen	Maximaal motorvermogen*	Wiel aandrijving Snelheid	Maaioogte instelling	Gewicht Transport- / bedrijfsafmeting
9344	Zit-Allmäher® AS 940 Sherpa	90 cm	B & S 4-takt 2-cilindermotor Professional Series 8270 724 ccm	16,5 kW (22,4 PK) bij 3.300 min ⁻¹	20,1 kW (27,0 PK) bij 3.600 min ⁻¹	Hydrostaat traploos vooruit: 0-6,2 km/h achteruit 0-5,8 km/h	Centraal 50-105 mm 5-voudig	290 kg, l 210/191 cm, b 107/98 cm, h 112/152 cm

* Opgave van de motorfabrikant uitsluitend voor vergelijkingsdoeleinden. Vastgesteld onder testbankomstandigheden zonder nevenaggregaten.

AS-Motor maaiers	1	2	3	4	5	6	7	8	9	10	11	12	13	14	15	16	17
AS530/2T									■ (75)				■				
AS530/4T									■ (75)								
AS 45 B4						■			■ (55)		■		■				
AS 53 B4						■			■ (65)		■	■	■				
AS 53 B4/4T						■			■ (65)		■	■					
Vierwielaandrijving AS 53 B5									■ (65)		■		■				
Vierwielaandrijving AS 53 B6 RB									■ (65)		■		■				
AS 510 A Mulchmaaier ProClip														■		■	
AS 510 A/2T Mulchmaaier ProClip														■		■	
Allmäher® AS 21 AH1/4T						■					■	■					
Allmäher® AS 21-165/3						■					■	■	■				
Allmäher® AS 21/4T K						■					■	■					
Allmäher® AS 26 AH9/3						■					■	■	■				
Allmäher® AS 28/4											■	■	■				
Allmäher® AS 65/2T						■	■	■			■	■	■				
Allmäher® AS 65/4TH DS						■	■	■			■	■	■				
Allmäher® AS 65/4T BS						■	■	■			■	■	■				
Allmäher® AS 73/2 vs						■	■	■			■	■	■				
Klepelmaaier AS 570																	
Klepelmaaier AS 700																	
Zit-Allmäher® AS 800	■	■	■	■	■					■						■	■
Zit-Allmäher® AS 900	■	■	■	■	■					■						■	■
Zit-Allmäher® AS 915	■	■	■	■	■					■						■	■
Zit-Allmäher® AS 940	■	■	■	■	■					■						■	■
Mulchmeester AS 84/2 LB						■	■				■						
Wildkraut-Hex AS 50 B1/4T									■ (25)								

■ Speciale accessoires ■ standaard



1 Aanhanger AS 800/ AS 900/AS 915/AS 940
Ruimt heel wat uit de weg: l = 1071 mm, b = 607 mm, h = 274 mm (laadbord). Toegestaan totaal gewicht: 100 kg voor AS 800, AS 900, AS 915 en AS 940



2 Aanhangeradapter
Voor de ideale combinatie van AS-aanhanger en AS 800/900/915 en AS 940.



3 Sneeuwschuif
Ruimt op: Ideaal voor AS 800/900/915 en AS 940. Aan beide zijden instelbaar. B: 1107 mm H: 348 mm



4 Sneeuwkettingen
Spoort altijd: Spoorkruisketting voor de achterwielen met aandrijving van de AS 800, AS 900, AS 915 en AS 940.



5 Gazonbanden Ontziet het grasperk voor AS 800, AS 900 en AS 915.



6 Dubbele banden Dubbel houdt beter - bv. bij de tractie ook als alternatief voor lagedrukbanden.



7 Lagedrukbanden Maakt minder druk en ontziet bij de AS 65 de ondergrond door een groter standvlak.



8 Takdeflector Opdat u niets gaat dwarszitten als u behoedzaam maaierwerk met AS 65 en AS 73 verricht in boomculturen.



9 Grasopvangzak aan zijkant Opdat het samenspel tussen de AS-maaiers AS 45/AS 53 en zijopvangbakken optimaal verloopt



10 Bedrijfsurenteller Voor zitmaaier AS 800.



11 Achterwielrem Neem het zekere voor het onzekere: Vastzetbare rem, achteraf aan te brengen voor AS 21, AS 26, AS 45, AS 53.



12 Handbeschermingsset AS 21/AS 26/AS 28/AS 53
Aantrekkelijk: Werkzame bescherming tegen ranken en doorns.



13 2-taktolie TITAN 2T 100S Maakt een milieuvriendelijke mengverhouding van 1:100 mogelijk.



14 Tank van 5 liter Langer aan het werk: extra tank van 5 liter voor de AS 510.



15 Beschermbeugel Rambescherming met rubberen buffer voor de AS 510.



16 Hellingmeter Zodat u er goed op blijft, als de zitmaaier dwars op de rijrichting helt. Voor AS 800, AS 900, AS 915 en AS 940



17 Stuurwielknop Maakt sturen en rangeren met één hand gemakkelijker. Voor AS 800, AS 900, AS 915 en AS 940.