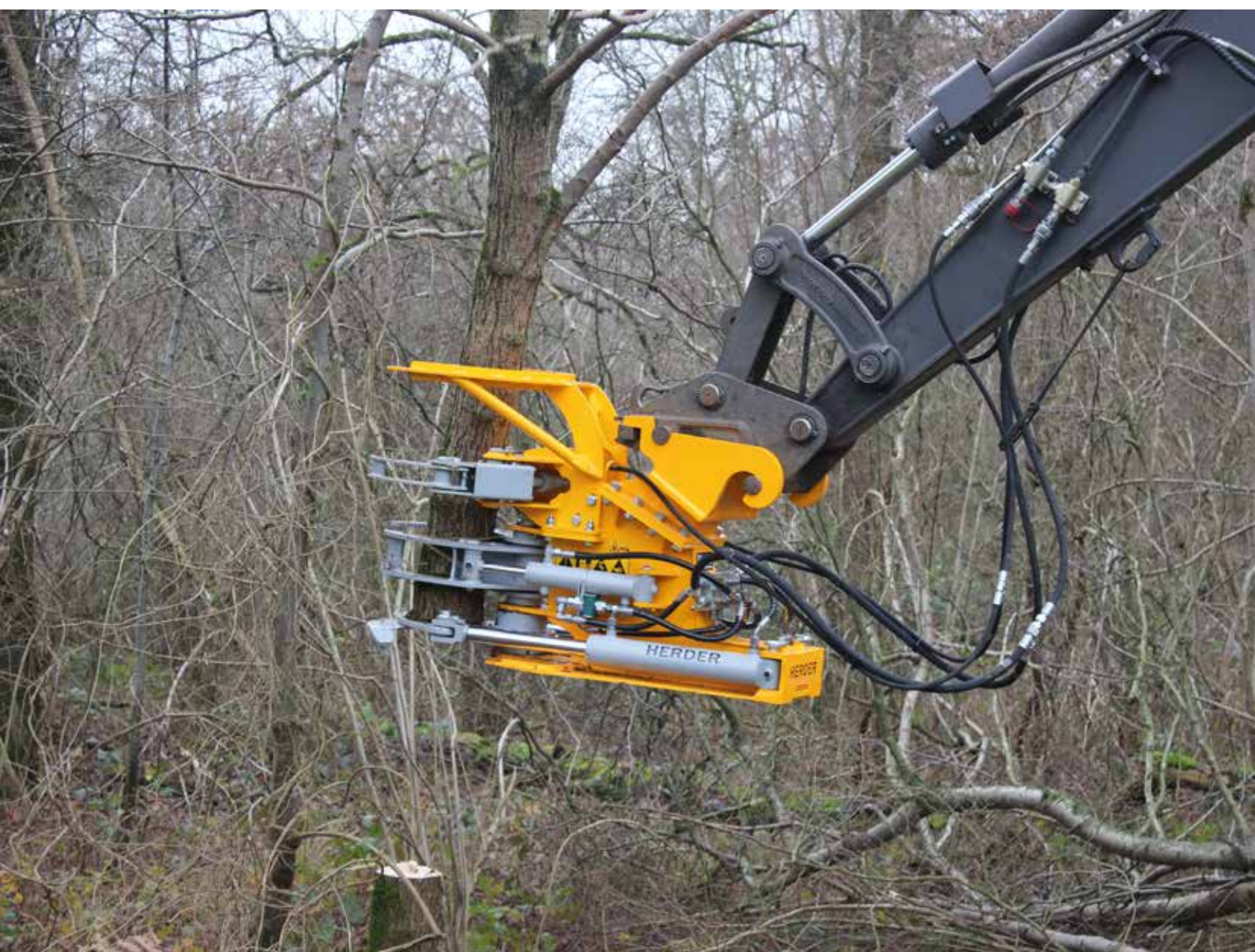


Probleemloos combineren



HERDER
F E R M E X

BOOMKNIPSCHAAR



Herder boomknipscharen zijn in te zetten onder zware omstandigheden en kunnen worden gebruikt voor het knippen van stuiken, takken en zelfs gehele bomen. Hierbij garanderen twee robuuste grijparmen een stevige greep op het afgeknipte materiaal. Hierdoor kan het geknipte materiaal op een gecontroleerde wijze worden neergelegd. Herder boomknipscharen zijn leverbaar in twee varianten: de KS650 en de KS860.

Lange levensduur en een mooi snijbeeld

Het gebruik van hoogwaardige materialen samen met de lagering van de grijparmen en de messen garandeert een lange levensduur. De vormgeving van de messen en de keuze van de cilinders zorgt voor een mooi snijbeeld zonder te splinteren. Door de bevestiging van de messen en de cilinders kan er efficiënt en snel worden gewerkt. De boomknipscharen worden standaard uitgevoerd met een vangkorf die zorgt voor meer controle over het geknipte materiaal.

Boomscharen voor verschillende kranen



KS650 met verachttert CW10 aansluiting en verzamelgrijper

Herder heeft twee typen boomknipscharen in het programma; de KS650 en de KS860. De KS650 is geschikt voor kranen met een eigen gewicht van 3 tot en met 8 ton. De KS860 is geschikt voor kranen met een eigen gewicht van 8 tot en met 18 ton. Beide modellen zijn ontwikkeld voor het knippen van grote stamdiameters. De KS650 knipt met gemak stammen van Ø20cm, terwijl de KS860 stammen van Ø30cm aankan. De KS860 is vanwege de grotere cilinders uitgevoerd met een snelgangschakeling. Deze zorgt ervoor dat de messen en grijparmen sneller sluiten indien deze geen weerstand ondervinden.

Tilt-functie



KS860 uitgevoerd met tilt-functie

Indien de boomknipschaar veel wordt gebruikt voor het knippen van takken is een tilt-functie wenselijk. Met de tilt-functie kan de schaar haaks op de tak worden gepositioneerd. Dit resulteert in een mooi knipbeeld. De tilt wordt geplaatst tussen de schaar en de kraanaansluiting. De tilt kan 100° kantelen, waarvan 50° naar links en 50° naar rechts. De tilt in combinatie met de bakcilinder van de kraan zorgt ervoor dat nagenoeg elke tak netjes kan worden afgeknipt.

Verzamelgrijper



Stap 1 van de verzamelgrijper

Optioneel is de boomknipschaar uit te voeren met een verzamelgrijper. Deze optie is beschikbaar voor beide modellen. De verzamelgrijper zorgt ervoor dat meerdere takken stuk voor stuk geknipt en verzameld kunnen worden, voordat ze worden weggelegd. De verzamelgrijper reduceert het aantal zwenkbewegingen van de kraan, waardoor er een zeer grote tijds winst wordt geboekt tijdens het knippen van losse takken of kleine bomen en struiken.



Stap 2 van de verzamelgrijper

Tijdens het knippen zorgen de 2 “zware” grijparmen ervoor dat de tak wordt vastgeklemd. Om de volgende tak te knippen gaan de grijparmen samen met de messen open. Hierbij komt de verzamelgrijper goed van pas. Om te voorkomen dat het geknipte materiaal valt, moet de verzamelgrijper worden gesloten. Op deze manier wordt het geknipte materiaal vast gehouden, zodat de grijparmen kunnen openen voor het knippen van een volgende tak.



Stap 3 van de verzamelgrijper

De hierboven beschreven handelingen kunnen worden herhaald totdat de grijper vol zit. Op dat moment moet het verzamelde materiaal worden weggelegd.



Technische gegevens

	KS650	KS860
Kranen	3 tot 8 ton	8 tot 18 ton

AFMETINGEN	KS650	KS860
Lengte	131 cm	170 cm
Breedte messen geopend	79 cm	108 cm
Openingswijdte snijden	48 cm	68 cm
Hoogte	52 cm	126 cm
Gewicht	258 kg	528 kg

BENODIGDE HYDRAULIEK	KS650	KS860
Aansluiting	Dubbelwerkende hydraulische functie	Dubbelwerkende hydraulische functie
Benodigde hydrauliek	60-80 l/min bij max. 300 bar	80-100 l/min bij max. 300 bar
Verzamelgrijper	Extra dubbelwerkende hydraulische functie nodig (gewicht 38 kg)	Extra dubbelwerkende hydraulische functie nodig (gewicht 70 kg)
Tilt-functie*	Extra dubbelwerkende hydraulische functie nodig (gewicht 135 kg)	Extra dubbelwerkende hydraulische functie nodig (gewicht 205 kg)

* Tussen de boomknipschaar en de kraanaansluiting wordt een tilt-functie gemonteerd.

KNIPCAPACITEIT	KS650	KS860
Maximale stamdiameter	160-200 mm**	230-300 mm**

** Afhankelijk van de houtsoort, bij een werkdruk van 300 bar

OPTIES	KS650	KS860
Basisdeel (B)	Ja	Ja
Herder SS	Ja	Nee
CW10	Ja	Nee
CW20-40	Nee	Ja
Lehnhoff SW03	Ja	Nee
Lehnhoff SW08	Ja	Ja
Lehnhoff SW10	Nee	Ja

PENAANSLUITING	KS650	KS860
Atlas T620	Nee	Ja
Liebherr SW33	Nee	Ja

HERDER
F E R M E X



U bereikt het meest met Herder



Herder knipschaar-NL-01

www.herder.nl